



**El futuro
es de todos**

DNP
Departamento
Nacional de Planeación



El futuro
es de todos

DNP
Departamento
Nacional de Planeación

Implementación del Sisbén IV

Daniel Gómez
Subdirector General Sectorial
Departamento Nacional de Planeación

Febrero 2021



Sisbén

Sistema de Identificación de
Potenciales Beneficiarios de Programas Sociales



El futuro
es de todos

DNP
Departamento
Nacional de Planeación

1. ¿Que es Sisbén?
2. Principales cambios del Sisbén IV
3. Mitos asociados al Sisbén
4. Ventajas del Sisbén IV
5. Hacia el Registro Social de Hogares



¿Qué es el Sisbén?

Sistema de identificación de potenciales beneficiarios de programas sociales



Para garantizar que la inversión social llegue a quien verdaderamente lo necesita
“Progresividad Social”



Competencias

Herramienta que ordena a los hogares de acuerdo con su situación económica y social



Lineamientos técnicos, metodológicos y operativos, calidad, monitoreo y publicación de clasificación Sisbén, atención al ciudadano, asegurar que toda la población que lo necesite esté encuestada.

Municipios: operan oficinas del Sisbén, aplicación de encuestas, atención al ciudadano, asegurar que la población que lo necesite esté encuestada incluyendo las víctimas del desplazamiento.

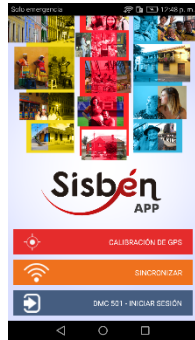
Departamentos: transferencia de conocimiento e información desde la Nación hacia sus municipios.

Actualización de información

*Artículo 94 de la Ley 715 de 2001, modificado por los artículos 24 de la Ley 1176 de 2007 y 165 de la Ley 1753 de 2015 y Decreto 441 de 2017.

Cambios tecnológicos y operativos

Encuestas con dispositivos móviles de captura (DMC)
(Antes: encuestas en papel)



Escaneo de cédulas y tarjetas de identidad



Georreferenciación: mapas de pobreza al interior del municipio

Base dinámica y centralizada: permite reporte diario de novedades por parte del municipio y publicación diaria de información

(Antes: envío mensual por parte de municipios de base completa)



Condiciones para la actualización más frecuente de la información

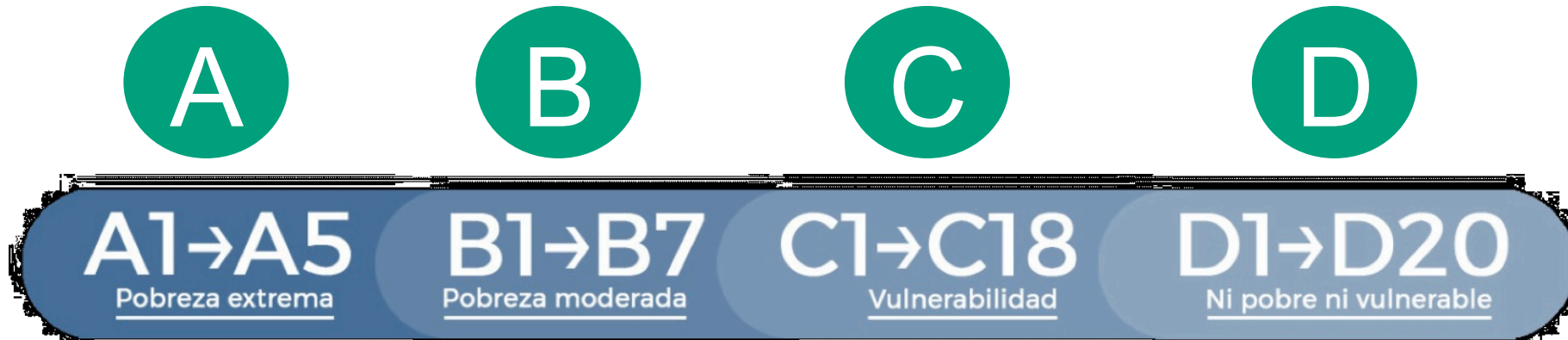
DNP publicará máximo 6 días después de recibida la información del municipio

La información de los ciudadanos se publicará más rápidamente. Para disminuir estos tiempos se requiere la acción del municipio.



Cambios metodológicos

El Sisbén pasa de una clasificación por puntaje a una por grupos



- Se tienen en cuenta las particularidades de pobreza de los diferentes departamentos
- La clasificación de Sisbén IV tiene una mayor cercanía con las mediciones oficiales de pobreza (monetaria y multidimensional)
- Sólo es necesario la definición de un umbral de focalización (a diferencia del Sisbén 3 que requería 3)

Mitos en el Sisbén

¿Qué pasará con los beneficiarios de los programas sociales?

Mito

Existirá una exclusión masiva de beneficiarios de los programas a raíz de la publicación de Sisbén IV

Realidad

Cada uno de los programas establece un esquema de transición en donde se establecen las rutas a seguir dependiendo de la situación del beneficiario

¿Qué pasa con quienes no tienen aun encuesta Sisbén IV?

Mito

Las encuestas de Sisbén están cerradas y no es posible ampliar coberturas

Realidad

Los municipios se encuentran en fase de demanda y es posible diseñar operativos de ampliación de cobertura para la aplicación de encuestas.

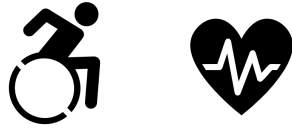


Ventajas de Sisbén IV

Dimensiones de la encuesta



Vivienda y servicios públicos



Salud y fecundidad



Educación

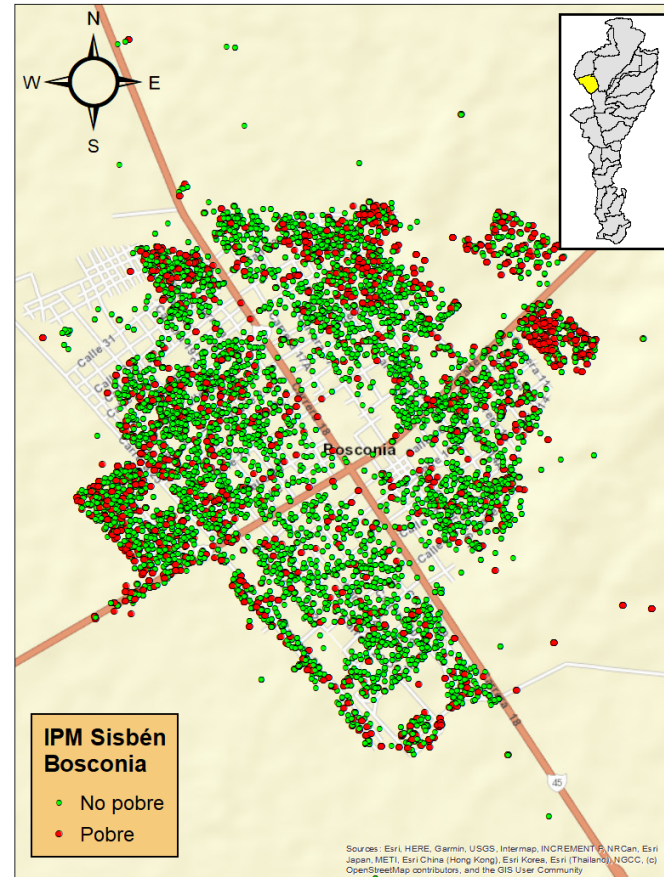


Ocupación e ingresos



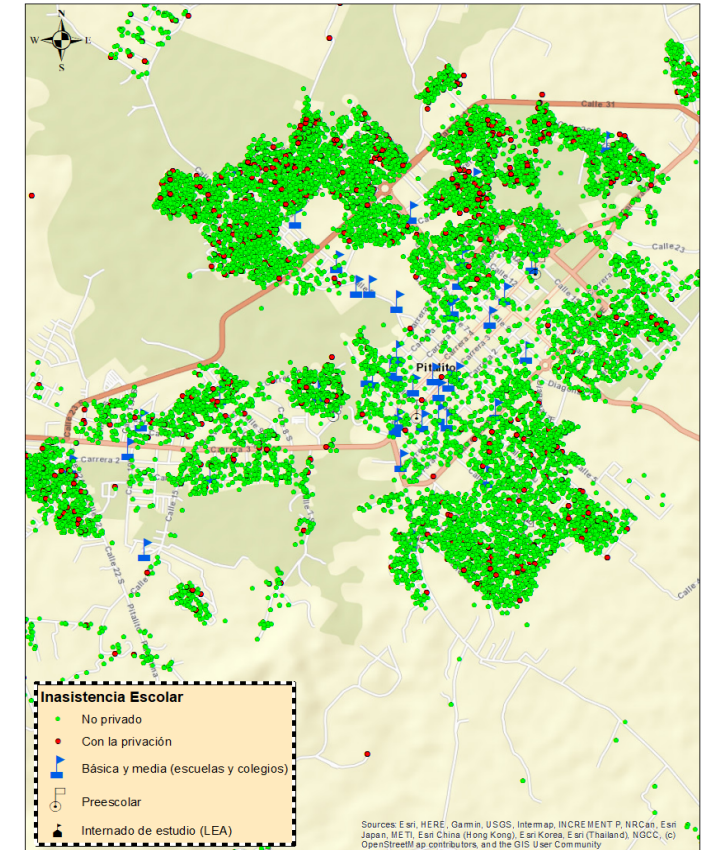
Antecedentes sociodemográficos

Pobreza multidimensional a nivel de hogar, Bosconia Cesar



Fuente: barrio Sisbén IV, DNP.

Inasistencia escolar, Pitalito Huila



Fuente: barrio Sisbén IV, DNP.

El Sisbén IV entra en vigencia en marzo de 2021

Trabajo conjunto DNP y entidades para su socialización e implementación



Implementación del Registro Social

El **Decreto 812 de 2020** crea el Registro Social bajo la administración del Departamento Nacional de Planeación, busca unificar la información poblacional (demanda) y de subsidios por persona (oferta) para mejorar los procesos de focalización y la eficiencia del gasto social



Inicio: marzo 2020
(Base Maestra)

2020 - 2021 Desarrollo de la plataforma interoperabilidad

2021 - Implementación Registro Social





**El futuro
es de todos**

DNP
Departamento
Nacional de Planeación