



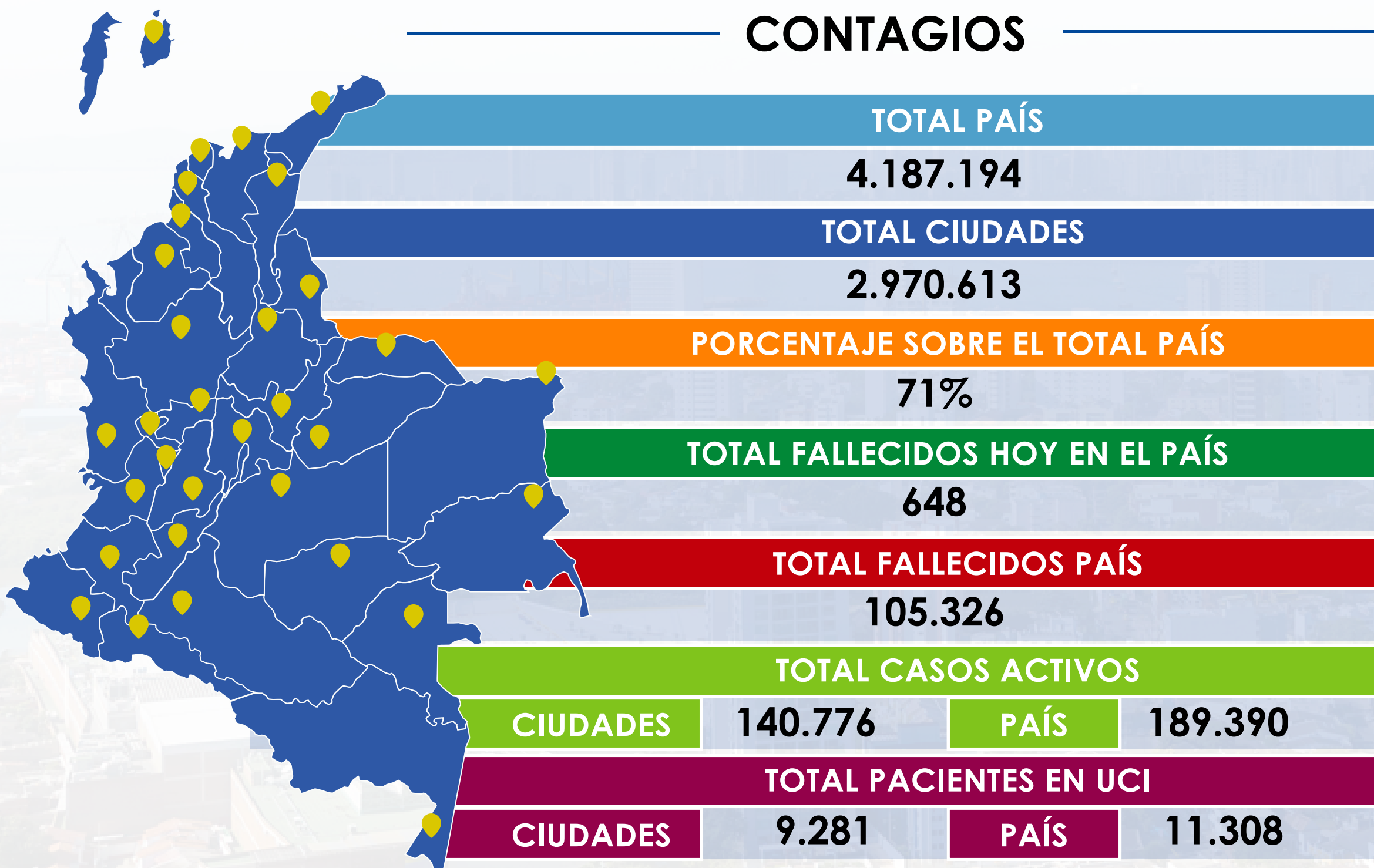
# REPORTE COVID-19 ASOCAPITALES

28 de junio de 2021

CIUDAD	TOTAL CONTAGIOS CIUDAD	DEPARTAMENTO	TOTAL CONTAGIOS DEPARTAMENTO	% CONTAGIOS CIUDAD vs DPTO	TASA CONTAGIOS (POR 100.000 HAB)	TASA HOSPITALIZACIÓN (POR 100.000 HAB)	TASA MUERTES (POR 100.000 HAB)	CASOS ACTIVOS CIUDAD	PACIENTES EN UCI CIUDAD*
BOGOTÁ D.C.	1.235.250	BOGOTÁ D.C.	1.235.250	100%	15.767	61	297	84.065	2.559
MEDELLÍN	350.569	ANTIOQUIA	636.818	55%	13.624	46	293	16.080	998
SANTIAGO DE CALI	220.437	VALLE DEL CAUCA	323.109	68%	9.733	65	255	6.524	808
BARRANQUILLA	184.041	ATLÁNTICO	290.360	63%	14.189	11	399	2.611	495
CARTAGENA	104.150	BOLÍVAR	131.043	79%	9.977	35	173	1.820	338
BUCARAMANGA	89.215	SANTANDER	188.588	47%	14.524	138	395	3.879	281
IBAGUÉ	63.261	TOLIMA	89.883	70%	11.656	68	274	1.794	298
MANIZALES	62.370	CALDAS	88.376	71%	13.858	106	197	1.848	247
SANTA MARTA	56.364	MAGDALENA	79.932	71%	10.305	91	301	1.156	165
VALLEDUPAR	55.432	CESAR	79.496	70%	10.187	113	225	1.127	312
VILLAVICENCIO	50.420	META	70.878	71%	9.169	55	200	1.846	169
PEREIRA	49.501	RISARALDA	75.233	66%	10.295	64	245	1.905	216
SAN JOSÉ DE CÚCUTA	46.591	NORTE DE SANTANDER	74.136	63%	5.913	70	281	1.555	384
NEIVA	45.881	HUILA	70.724	65%	12.488	86	357	1.391	243
MONTERÍA	44.595	CÓRDOBA	81.358	55%	8.752	98	279	2.338	347
SOACHA	43.873	CUNDINAMARCA	219.587	20%	5.599	95	165	1.328	114
SAN JUAN DE PASTO	42.065	NARIÑO	76.550	55%	10.715	156	317	1.863	232
ARMENIA	36.104	QUINDÍO	48.880	74%	11.704	53	318	638	131
SINCELEJO	30.307	SUCRE	48.073	63%	10.168	137	258	1.197	165
POPAYÁN	26.952	CAUCA	41.479	65%	8.214	58	131	1.028	231
TUNJA	24.545	BOYACÁ	87.805	28%	13.593	141	170	1.249	141
RIONEGRO	22.856	ANTIOQUIA	636.818	4%	15.736	67	196	1.813	101
YOPAL	18.503	CASANARE	29.057	64%	10.316	159	216	894	135
RIOHACHA	16.707	LA GUAJIRA	39.247	43%	8.093	66	178	122	15
FLORENCIA	14.781	CAQUETÁ	20.126	73%	8.454	53	315	169	92
QUIBDÓ	9.446	CHOCÓ	14.144	67%	7.162	27	147	143	27
LETICIA	6.015	AMAZONAS	6.389	94%	11.838	89	453	21	-
ARAUCA	5.447	ARAUCA	10.455	52%	5.494	64	142	131	16
MOCOA	4.089	PUTUMAYO	13.496	30%	6.843	124	204	109	12
SAN JOSÉ DEL GUAVIARE	3.674	GUAVIARE	4.305	85%	6.445	46	112	66	3
PUERTO CARREÑO	2.022	VICHADA	2.442	83%	9.826	29	126	19	6
INÍRIDA	1.876	GUAINÍA	2.040	92%	5.453	12	64	18	-
URIBIA	1.593	LA GUAJIRA	39.247	4%	819	9	39	21	-
MITÚ	1.417	VAUPÉS	1.669	85%	4.130	9	41	5	-
PROVIDENCIA	264	SAN ANDRÉS	6.264	4%	4.154	47	63	3	-
<b>TOTAL CIUDADES</b>	<b>2.970.613</b>	<b>TOTAL PAÍS</b>	<b>4.187.194</b>	<b>71%</b>	<b>12.330</b>	<b>66,4</b>	<b>273,7</b>	<b>140.776</b>	<b>9.281</b>

Fuente: Instituto Nacional de Salud- INS

\*Estas cifras hacen referencia al total de pacientes en UCI. Fuente: Ministerio de Salud y Protección Social. Fuente: Instituto Nacional de Salud - INS



Asociación Colombiana  
de Ciudades Capitales